

SØNDERMARKSKOLEN

FREDERIKSBERG KOMMUNE



Bygherre:	Frederiksberg Kommune
Placering:	Frederiksberg
Anvendelse:	Klasse- og faglokaler
Bruttoareal:	864 m ²
Modultype:	S3000
Antal moduler:	30 stk
Indflytning:	2023
Entreprise:	Totalentreprise

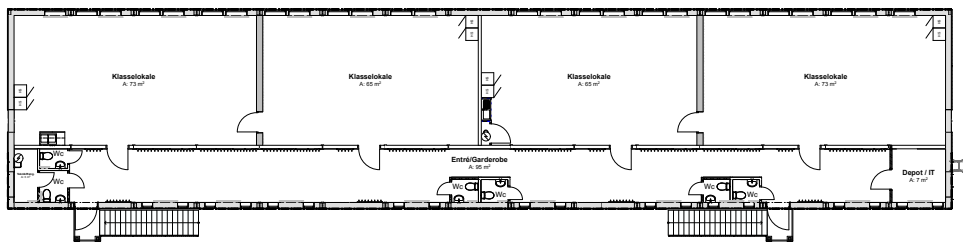


Søndermarkskolen på Frederiksberg havde brug for midlertidige lokaler til genhusning – og her kom Expandia på banen! For i sommeren 2023 blev skolens kunstgræsbane indtaget af byggefolk, grave-maskiner og kraner.

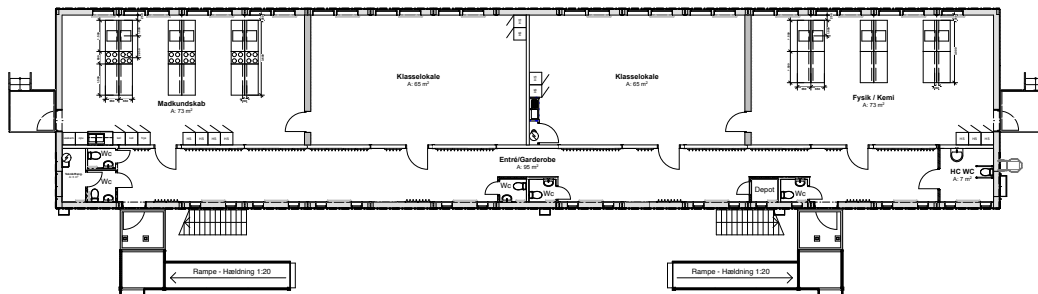
Og der gik ikke mange uger, så stod 864 m² Expandia-moduler klar til indflytning. Med brede gange, garderober, toiletter, lærerværelse, klasseværelser og faglokaler til madkundskab, fysik og kemi.

SØNDERMARKSKOLEN

FREDERIKSBERG KOMMUNE



1. Sal
1:200



Stueplan
1:200

PLANLØSNING