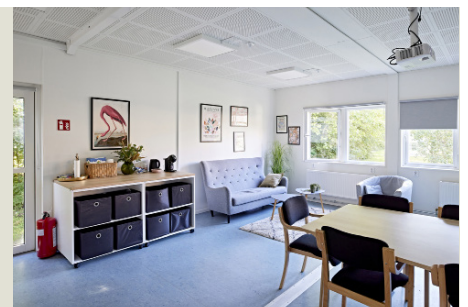


ENGHUSENE

BRØNDBY KOMMUNE



Bygherre:	Brøndby Kommune
Placering:	Brøndby
Anvendelse:	Mødefaciliteter og kontor
Bruttoareal:	86 m ²
Modultype:	S2000
Antal moduler:	3 stk
Indflytning:	2022
Entreprise:	Totalentreprise

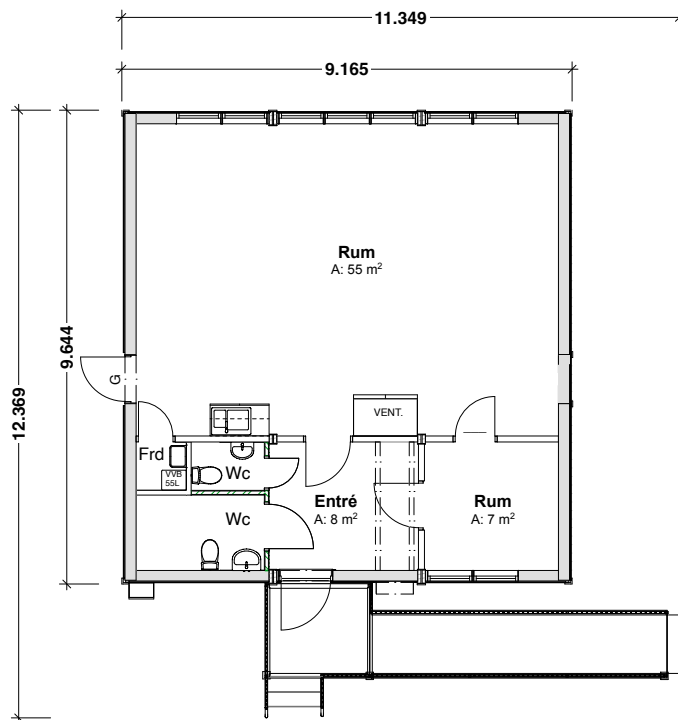


"Vi er en digital kommune med mange dokumentationskrav, så vi er dybt afhængige af, at teknikken bare fungerer. Og vi har flere stik, end vi overhovedet kan bruge!"

Sådan fortæller Michelle Sandholm, som er teamleder for botilbuddet Enghusene i Brøndby Kommune. Enghusene har nu fået opstillet tre forskellige modulbyggerier fra Expandia – senest 86 kvadratmeter kontormoduler, hvor medarbejderne har god plads til planlægning og møder. Lokalerne er indrettet med et stort møderum, køkken, et lille kontor, depotrum og to toiletter.

ENGHUSENE

BRØNDBY KOMMUNE



PLANLØSNING