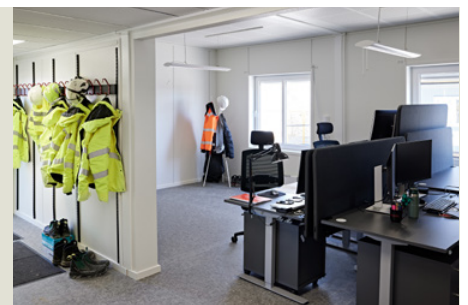


FUJIFILM

HILLERØD



<b>Bygherre:</b>	Fujifilm Diosynth Biotechnologies
<b>Placering:</b>	Hillerød
<b>Anvendelse:</b>	Projektkontor
<b>Bruttoareal:</b>	432 m <sup>2</sup>
<b>Modultype:</b>	K2000
<b>Antal moduler:</b>	15 stk
<b>Indflytning:</b>	2023
<b>Entreprise:</b>	Totalentreprise

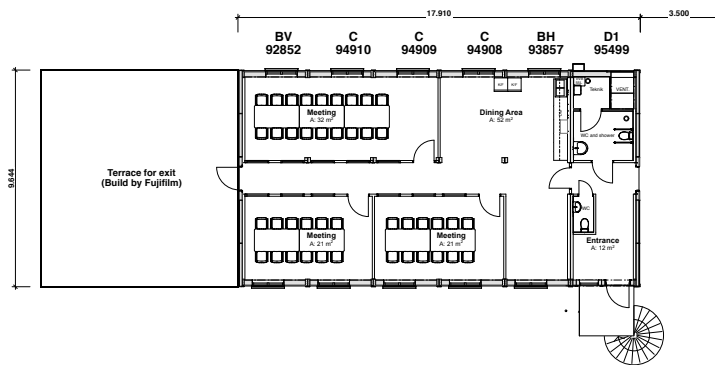


Fra bar mark til to etager moderne skurby på få uger. Japanske Fujifilm Diosynth Biotechnologies er flyttet ind i 432 m<sup>2</sup> projektkontor, som bliver hjertet i biotek-virksomhedens 73.000 m<sup>2</sup> store udvidelse i Hillerød.

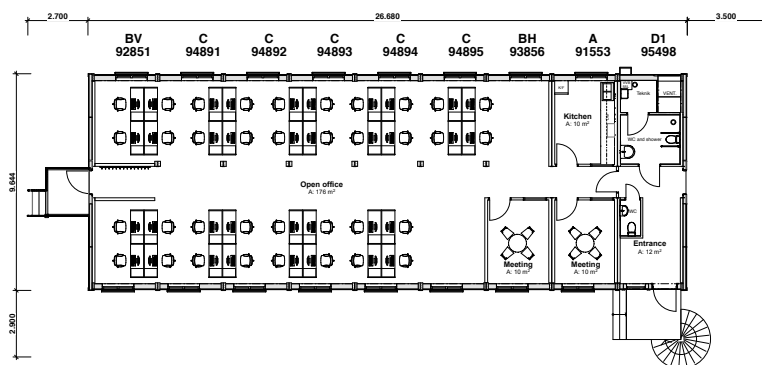
”Vi ville gerne have en moderne og fleksibel løsning, der både så godt ud og matchede alle vores kontorbehov. Projektkontoret er et langt bedre set-up end de gammeldags skurbyer, man kender fra mange byggepladser”, siger Paul Newson, senior byggeleder hos Fujifilm Diosynth Biotechnologies.

FUJIFILM

HILLERØD



Plan 2  
1:200



PLANLØSNING