

# BISPEBJERG HOSPITAL

KØBENHAVN



<b>Bygherre:</b>	Rizzani De Eccher Denmark
<b>Placering:</b>	København NV
<b>Anvendelse:</b>	Projektkontor
<b>Bruttoareal:</b>	950 m <sup>2</sup>
<b>Modultype:</b>	K2000
<b>Antal moduler:</b>	33 stk
<b>Indflytning:</b>	2020
<b>Entreprise:</b>	Totalentreprise

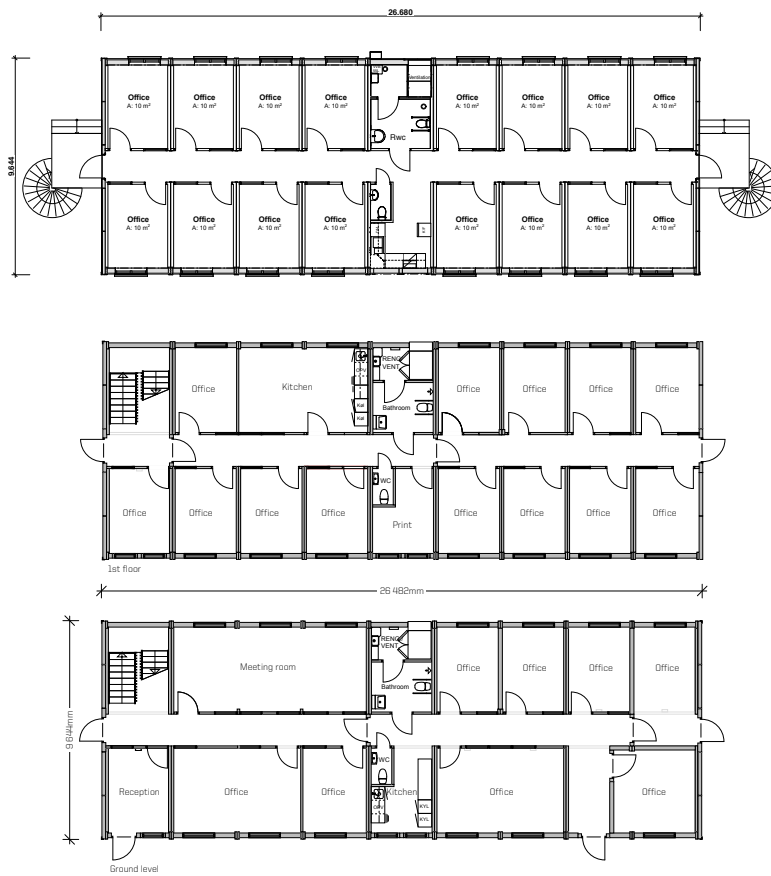


At ting kan ændre sig undervejs i et stort byggeprojekt, er mere reglen end undtagelsen. Især når man har at gøre med et nyt hospitalsbyggeri med en samlet projektsum på 3,7 milliarder kroner! Rizzani De Eccher er totalentreprenør på projektet og har – i tre etaper – fået leveret i alt 950 m<sup>2</sup> projektkontor.

I Expandia har vi stor erfaring med projektering og montering af vores moduler på en aktiv og travl byggeplads. Og god planlægning er alfa og omega, når man arbejder i et hospitalsområde med skarpe regler og krav – for eksempel i forhold til frie udrykningsveje.

# BISPEBJERG HOSPITAL

KØBENHAVN



PLANLØSNING