

BØRNEHUSET GYLDENSTEN

FREDERIKSSUND



Bygherre:	Frederikssund Kommune
Placering:	Frederikssund
Anvendelse:	Midlertidig børnehave
Bruttoareal:	750 m ²
Modultype:	S2000
Antal moduler:	26 stk
Indflytning:	2020
Entreprise:	Fagentreprise

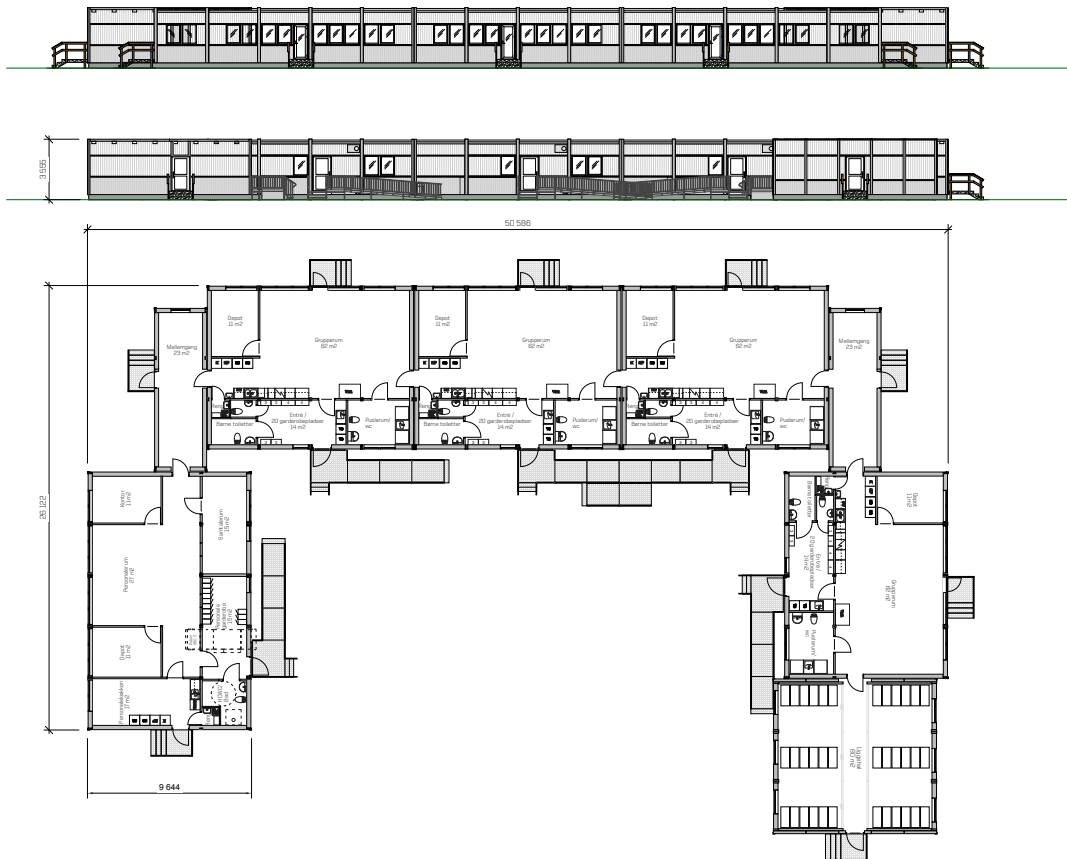


Hvad stiller en kommune op, når børnetallet stiger så hurtigt, at daginstitutionerne ikke kan følge med? Den opstiller midlertidige moduler, mens de eksisterende lokaler bliver udvidet og renoveret. Det var i hvert fald, hvad Frederikssund Kommune gjorde, da vikingebyen havde et akut pladsbehov i sommeren 2020.

Henover sommerferien – på under tre uger – blev 24 Expandia S2000-moduler leveret og opstillet, så Børnehuset Gyldensten kunne slå dørene op for de mange spændte vuggestue- og børnehavebørn i august. Entreprisen blev løst i tæt samarbejde med kommunen, entreprenører og ikke mindst daginstitutionens naboer.

BØRNEHUSET GYLDENSTEN

FREDERIKSSUND



PLANLØSNING