

## ENGHUSENE

BRØNDBY KOMMUNE



<b>Bygherre:</b>	Brøndby Kommune
<b>Placering:</b>	Brøndby
<b>Anvendelse:</b>	Midlertidig beboelse og personalefaciliteter
<b>Bruttoareal:</b>	390 m <sup>2</sup>
<b>Modultype:</b>	B2000 og K2000
<b>Antal moduler:</b>	14 stk
<b>Indflytning:</b>	2019
<b>Entreprise:</b>	Totalentreprise

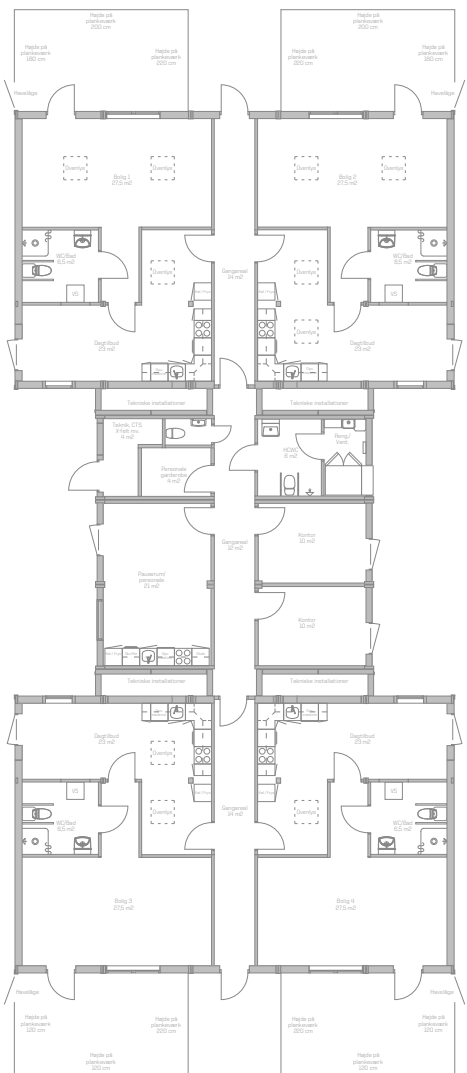


At opføre 390 m<sup>2</sup> boliger til borgere med autisme i Brøndby Kommune stillede helt særlige krav til løsningen. Opgaven med at bygge særligt tilpassede boliger til nogle af samfundets mest sårbare kan ikke kategoriseres som "en standardopgave" i vores ordrebog. Den blev løst med fokus på dialog og tillid.

Derfor er dag- og botilbuddene Boligerne og Enghusene i Brøndby en opgave, vi er særligt stolte af. Løsningen på 390 m<sup>2</sup> er skabt med B2000 beboelsesmoduler og K2000 kontormoduler. Den indeholder både boliger, opholdssteder, personale- og administrationslokaler.

ENGHUSENE

BRØNDBY KOMMUNE



PLANLØSNING