

ÅRSTASSKOLAN

GULLMARSPLAN, STOCKHOLM



| | |
|-----------------------|--------------------------------|
| Bygherre: | Skolfastigheter i Stockholm AB |
| Placering: | Gullmarsplan, Stockholm |
| Anvendelse: | Midlertidig skole |
| Bruttoareal: | 2.348 m ² |
| Modultype: | S3000 |
| Antal moduler: | 81 stk |
| Indflytning: | 2017/2019 |
| Entreprise: | Totalentreprise |

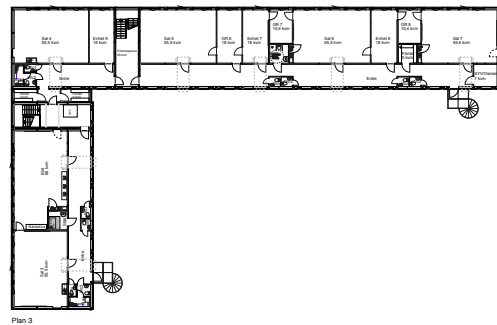
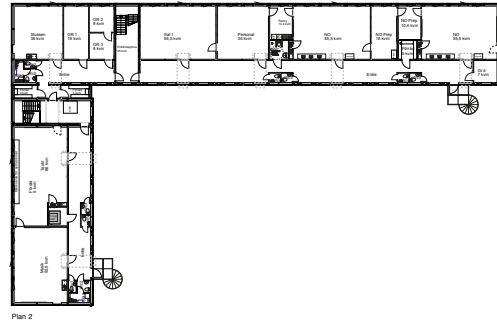
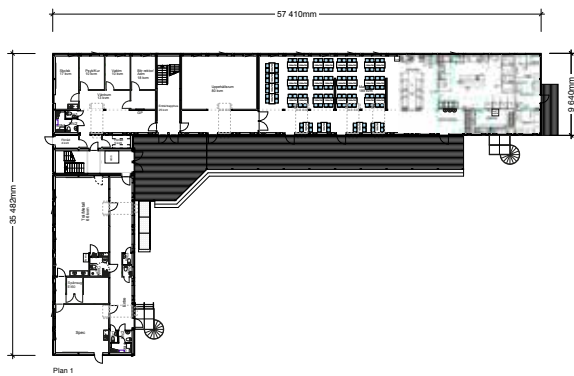


Behovet for flere lokaler kan opstå pludseligt. Det oplevede Årstasskolan i 2017, hvor mange nye elever fik det til at knibe med pladsen. Her var midlertidige moduler den oplagte løsning.

Hele 81 Expandia S3000-moduler blev sammenbygget til et skolebyggeri i tre etager – med 14 klasse-lokaler, faglokaler til naturfag, håndarbejde og sløjd, køkkenfaciliteter og kantine til 140 elever. Det gav eleverne mere albuerum i skoledagen og masser af plads at udfolde sig fagligt og kreativt.

ÅRSTASSKOLAN

GULLMARSPLAN, STOCKHOLM



PLANLØSNING